

企業と学生との交流会@東京農工大 2024

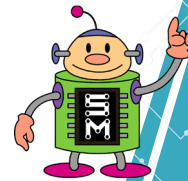
～半導体関連メーカー特集～

スマートフォンや家電製品をはじめ、自動車、各種センシングデバイスなどのIoTの進化に大きく貢献し、現代社会の根幹を支える「半導体」。

実は、世界の半導体製造を支えるトップメーカーが日本にたくさんあるのをご存じですか？

本セミナーでは、成長し続ける半導体業界と、メーカーで働く魅力をたっぷりお伝えします♪

申し込みはこちら♪



プログラム

16:30～ 主催者あいさつ

16:35～ 企業紹介
各社15分で企業紹介をしていただきます。

18:05～ 交流会
各社のブレイクアウトルームで社員と交流できます。

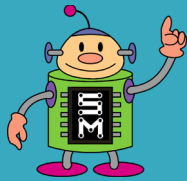
(参加予定企業 五十音順)

SUMCO、ソニーセミコンダクタソリューションズ、テセック、東京エレクトロン、東レエンジニアリング、日新イオン機器、野村マイクロ・サイエンス、日立ハイテク、ヒューテック、ローツェ

2024年

11月6日(水)

16:30～18:45 Zoom開催



業界研究

企業と学生との交流会@東京農工大 2024 登壇企業

企業情報



半導体の基盤材料であるシリコンウェーハのメーカーです。世界の主要半導体デバイスメーカーを顧客に持ち、とくに先端品向けウェーハに強みを持っています。

本社：東京都港区
主要拠点：佐賀、長崎、山形、北海道、宮崎、アメリカ、台湾、インドネシア 他



Sony Semiconductor Solutions

イメージセンサーを中心として、マイクロディスプレイ、各種LSI、半導体レーザーなどを含むデバイスソリューション事業を展開しています。

本社：神奈川県厚木市 営業拠点：東京都港区 設計・開発拠点：大阪、福岡
生産拠点：熊本、長崎、大分、鹿児島、山形、宮城、愛知



株式会社 テセック

近年大注目の「パワー半導体」の信頼性試験に貢献する、半導体検査装置メーカーです！

本社：東京都東大和市
伊那事業所：長野県上伊那郡



TOKYO ELECTRON

世界トップクラスの半導体製造装置で人類の発展に貢献しています。世界を舞台に最先端のテクノロジーとビジネスを通して、あなたが成長できる企業です。

国内拠点：本社：東京都港区赤坂、主要拠点：札幌、岩手、宮城、府中、山梨、熊本
海外拠点：欧米アジア等



東レエンジニアリング

半導体製造・検査装置を手掛けるメカトロファインテック事業とプラント建設を手掛けるエンジニアリング事業を有した二刀流のエンジニアリング会社です。

本社：東京都中央区（八重洲） 関西本社：滋賀県大津市（石山）
主要拠点：滋賀（石山、瀬田）、東京、大阪、新横浜、三島



NISSIN ION EQUIPMENT

スマートフォン等に搭載される「フラットパネルディスプレイ（FPD）製造用イオン注入装置」で世界シェア100%の装置メーカーです！

本社：京都市南区
主要拠点：滋賀県甲賀市

“水”と未来へ！



NMS

最先端の水処理技術で半導体製造に欠かせない超純水製造装置を設計からメンテナンスまでトータルサポートするメーカーです！海外志向の方、歓迎です！

本社：神奈川県厚木市（本社、技術開発、分析センター、その他）
主要拠点：宮城、埼玉、愛知、大阪、広島、香川、熊本、その他



株式会社 日立ハイテク

「加工する」「見る」「測る」「分析する」で半導体の世界に貢献し、お客様と共に創り上げ、共に成長します！「世界を知ることから変えていく。日立ハイテク」

本社：東京港区 虎ノ門ヒルズビジネスタワー
主要拠点：東京晴海、東京国分寺、茨城県ひたちなか市、山口県下松市



国内シェアNo.1のシート表面検査装置を提供する当社は、蓄積した技術を基に、「半導体向け膜厚測定装置」を新たに開発・リリースしました。

本社：香川県高松市
主要拠点：神奈川県川崎市、京都府京都市



世の中にないものをつくる」を合言葉に半導体搬送ロボットの開発を行っています。研究経験や専攻知識を活かし世界No1の装置開発に挑戦しませんか？

国内拠点：本社（広島県福山市）、横浜事業所（神奈川県横浜市）、九州工場（熊本県合志市）
海外拠点：米国、ベトナム、台湾、韓国、シンガポール、中国、ドイツ